

Rising above the Climate Crisis  
towards Sustainable Prosperity

**WTC** 기후산업  
국제박람회

# 탄소중립 EXPO

# 탄소중립 기술혁신중소기업관

- 2023 NET ZERO EXPO -

일시 : 2023. 05. 25(목) - 27(토)

장소 : 부산 벡스코 제1전시장 (7,126m<sup>2</sup>)

## 부스 안내

부스 시안

부스 배치도

출력물 사이즈

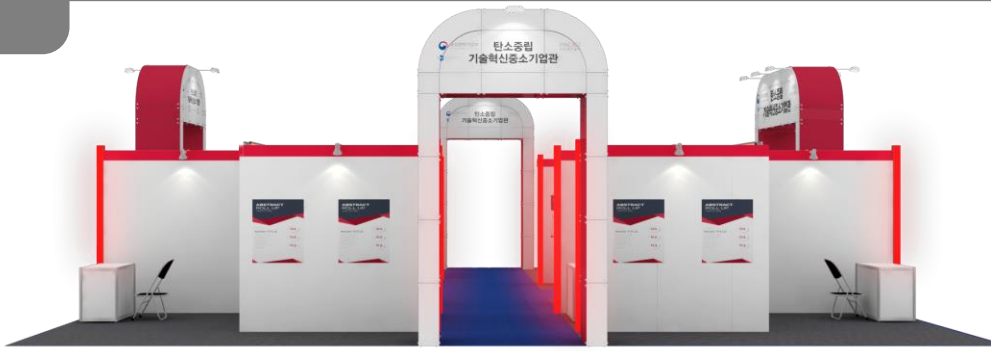
- 1부스 타입
- 2부스 타입
- 4부스 타입

별도 신청 항목



● 부스시안 (Booth Plan)

Front View



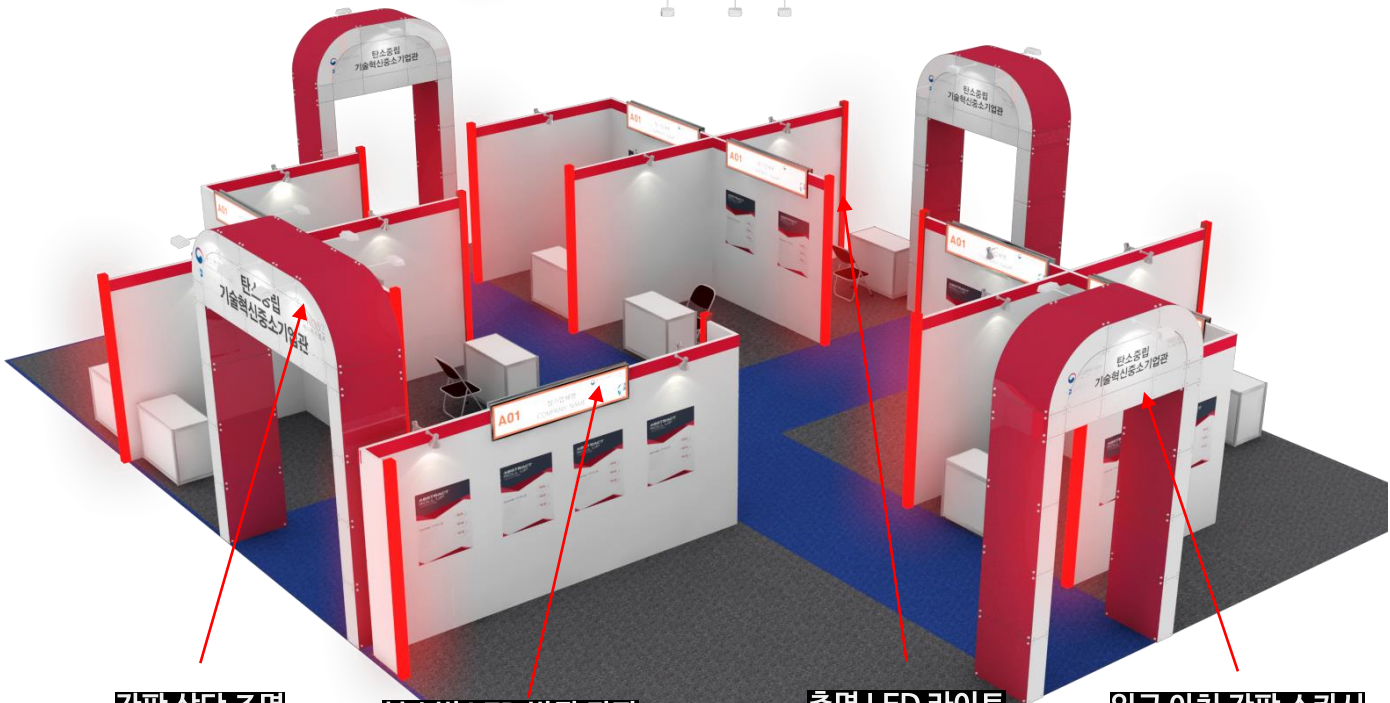
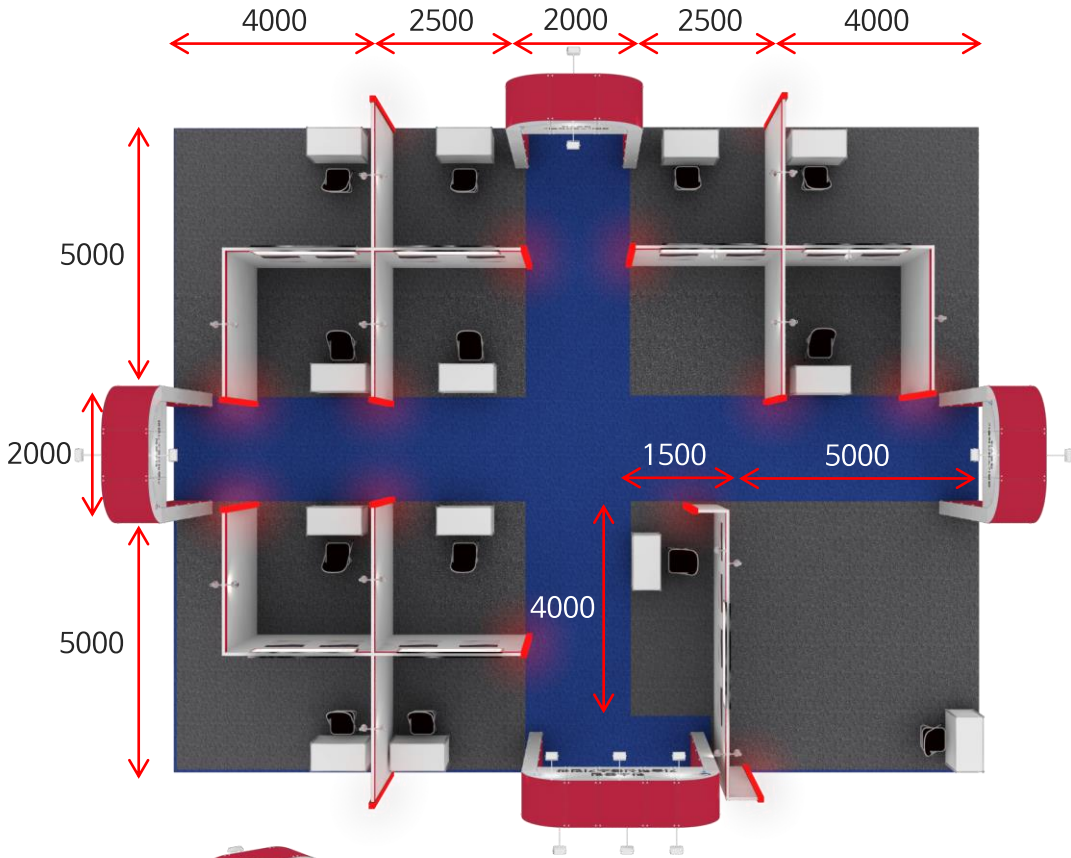
ISO VIEW (1)



ISO VIEW (2)



● 부스시안 (Booth Plan)



간판 상단 조명



부스별 LED 발광 간판



측면 LED 라이트



입구 아치 간판 스키시

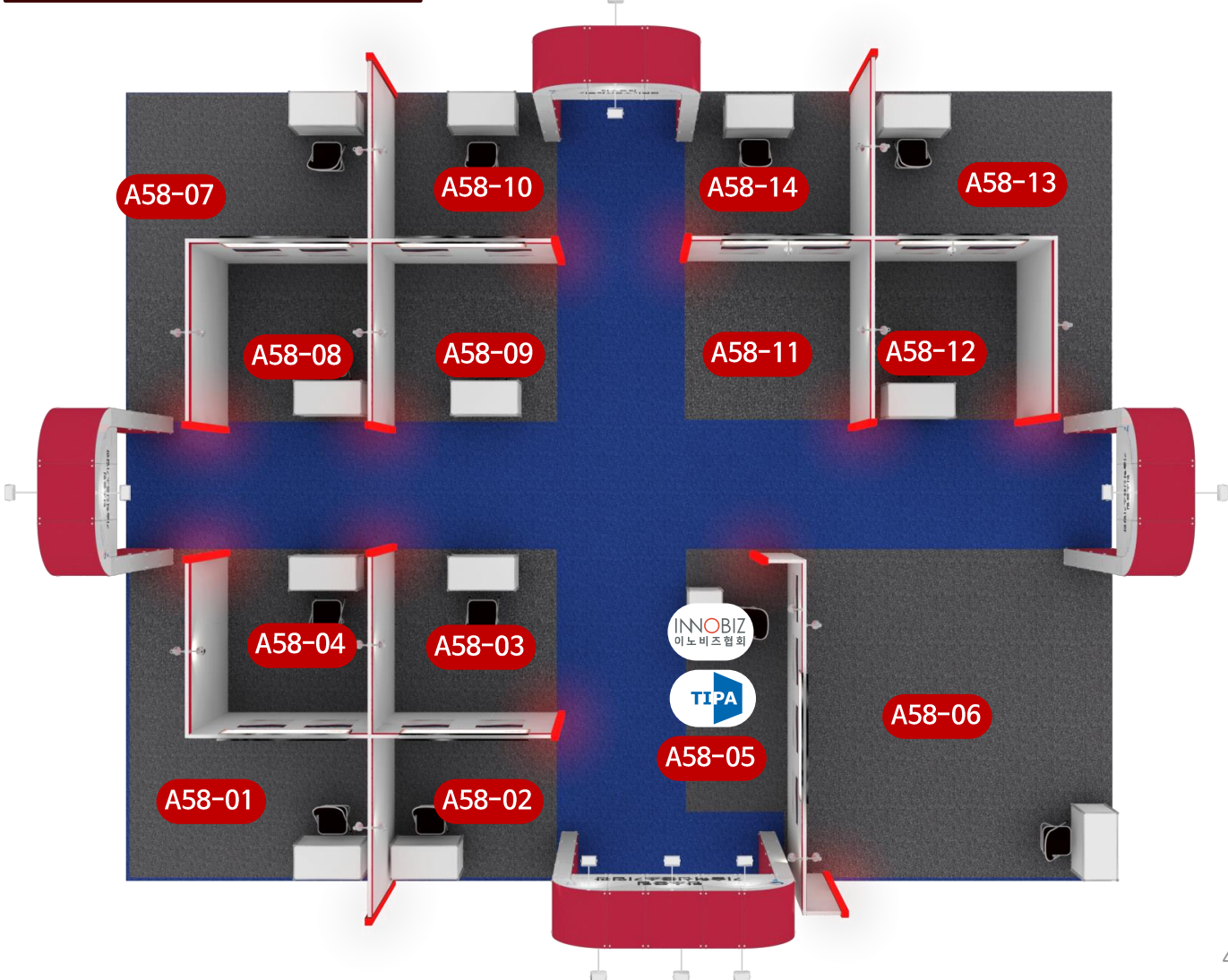


● 부스배치도 (Booth Number)

※ 위치 별 부스번호를 확인해주세요

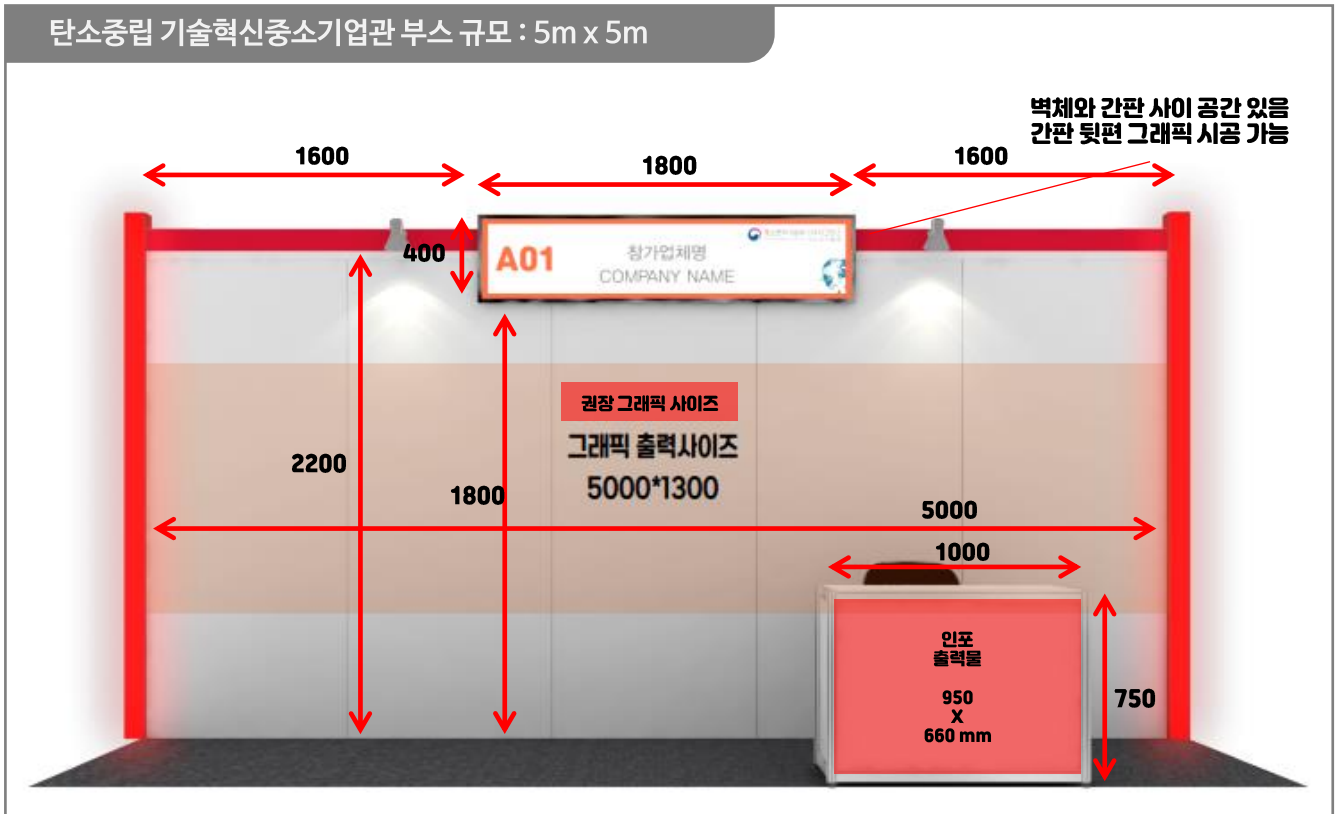
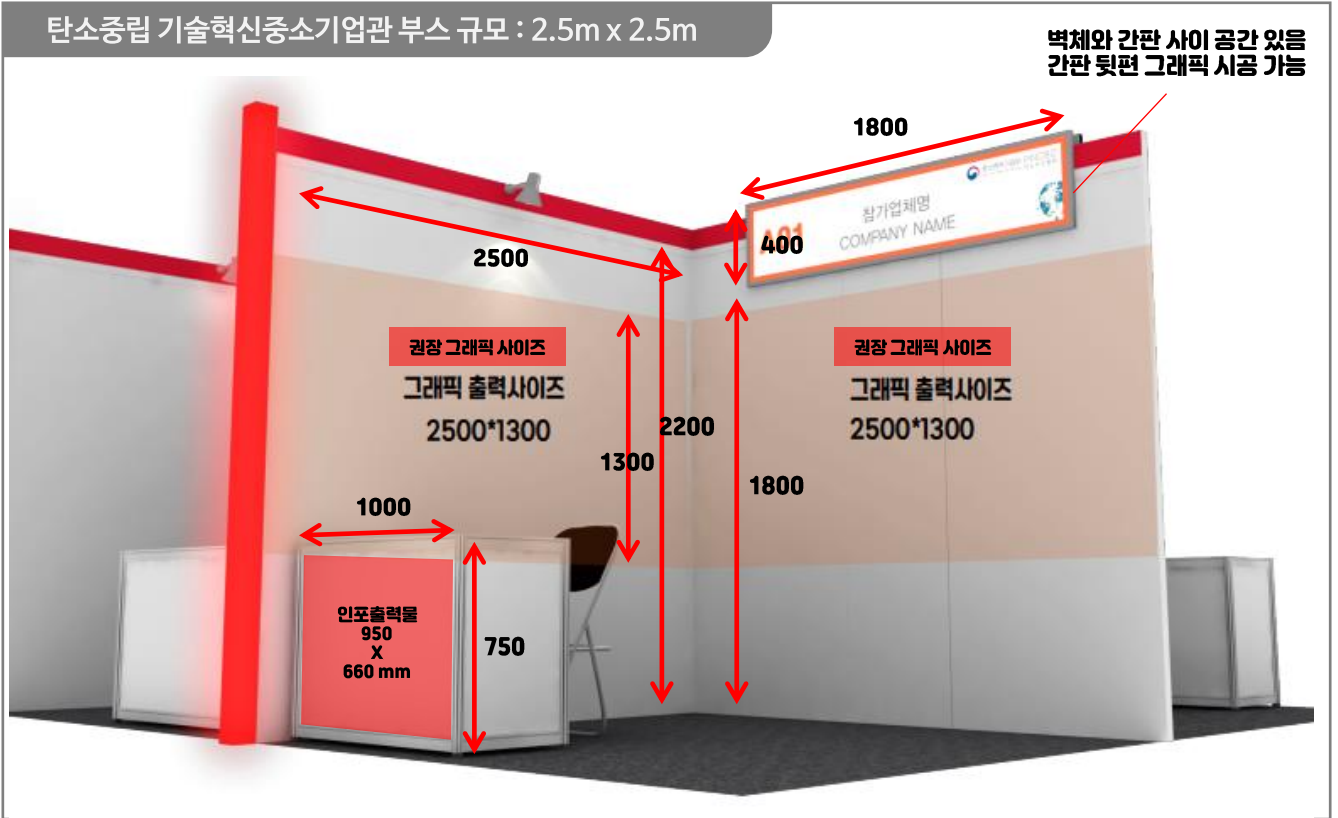


부스번호	기업명	부스규모	사이즈 (m)
A058-01	(주)사이언트케미칼	2부스	1.5 x 5/2.5 x 2.5
A058-02	(주)에이엔폴리	1부스	2.5 x 2.5
A058-03	새한환경기술(주)	1부스	2.5 x 2.5
A058-04	(주)한국워터테크놀로지	1부스	2.5 x 2.5
A058-05	이노비즈협회, 중소기업기술정보진흥원	2부스	1.5 x 5
A058-06	스마트파워	4부스	5 x 5
A058-07	월딘	2부스	1.5 x 5/2.5 x 2.5
A058-08	그리너리	1부스	2.5 x 2.5
A058-09	에코알앤에스	1부스	2.5 x 2.5
A058-10	하이리움산업(주)	1부스	2.5 x 2.5
A058-11	리플라	1부스	2.5 x 2.5
A058-12	(주)알링크	1부스	2.5 x 2.5
A058-13	에스팩(주)	2부스	1.5 x 5/2.5 x 2.5
A058-14	(주)키나바	1부스	2.5 x 2.5



● 출력물 사이즈 (Graphic Size)

※ 위치 별 벽체의 수가 상이합니다



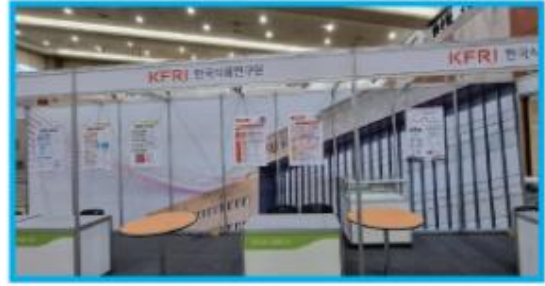
● 패널 타입 샘플 이미지 (참고용)

▶ Hanging Panel(Big Size)  
족자봉 타입(대형)



Size : 1,940 x 1,200 / 1,940 x 1,500  
2,930 x 1,200 / 2,930 x 1,500  
3,920 x 1,200 / 3,920 x 1,500

▶ PP Printing Graphic  
벽면 부착 타입

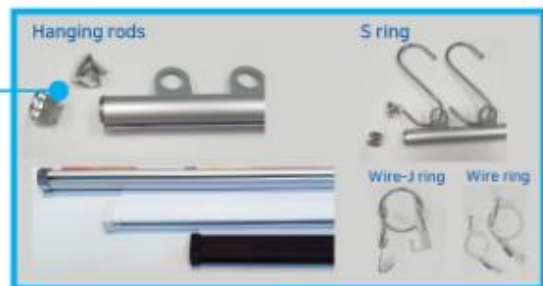


Size : 600 x 900 / 900 x 1,200  
900 x 1,500 / 950 x 2,380

▶ Hanging Panel(Small Size)  
족자봉 타입(소형)



Size : 900 x 1,200 / 900 x 1,500  
/ 900 x 1,800



● 제공 품목 (Supply Items \_Basic Booth)

NO.	품목명	수량	사이즈	비고
1	부스프레임	1 식	부스 별 사이즈 확인	옥타니움 구조
2	간판	1 식	1,800(W)x400(H)	업체당
3	카펫	1 식	부스 별 사이즈 확인	회색
4	조명	3 ea	100W Spot Light 조명	부스당
5	인포메이션 테이블	1 ea	1,000(W)x500(D)x750(H)	업체당
6	접이식 의자	1 ea	450(W)x450(D)x760(H)	업체당
7	전기	500w		



● 별도 신청 항목

■ 압축공기 시스템

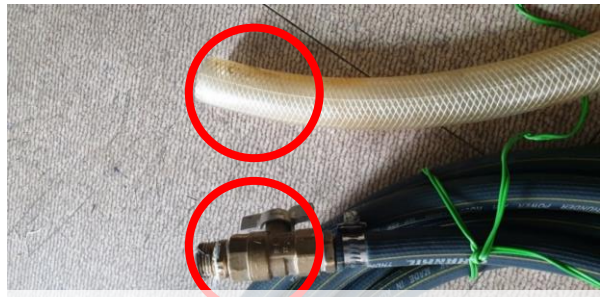
- 부스별 압축공기 사용 가능 호스 제공
- 사용 방법 : ① 부스 근처까지 압축공기 호스 제공  
② 기업에서 제품 또는 장비에 연결



※ 통상적으로 사용하는 사이즈

■ 급배수 시스템

- 부스별 급배수 가능 호스 제공
- 사용 방법 : ① 부스 근처까지 급배수 호스 제공  
② 기업에서 제품 또는 장비에 연결



※ 급수 나비밸브 15mm, 배수 내경 30mm(일반 싱크대호스)

■ 압축공기/급배수 연결

전시장 바닥 트렌치 라인에서 급배수 및 압축공기 라인을 부스 또는 기계 근처까지 여유라인 제공



■ 고객관리시스템

- 부스별 참가자 정보 DB 관리를 위한 고객 관리 시스템
- 사용 방법 :  
① 부스별 참가자 관람 전 부스 앞 고객관리시스템(전자방명록)에 네임택 인식(바코드 인식)  
② 추후 부스별 참가자 정보 DB화 가능



- 주요 연락처

## 탄소중립 EXPO 주요 연락처

## 〈참가비, 부대시설 납입 안내〉

구분	담당자	대표 연락처
한국산업지능화협회 -탄소중립 EXPO 운영위원회-	김태희 팀장	노어진 사원 070-4703-4031
	위진경 과장	
	정이진 주임	
	노어진 사원	

※ 이메일 : netzeroexpo\_office@koiia.or.kr

## 〈전시운영 관련〉

구분	담당자	대표 연락처
전시운영	김진학 차장	김진학 차장 010-5477-1822
세미나 운영	윤서현 주임	
프로그램, 홍보	문라정 주임, 윤서현 주임	
신청 관련	김진학 차장, 문라정 주임	

※ 이메일 : netzeroexpo2023@gmail.com

## 기타 부대시설 및 협력 업체

부스 시공	업체명	담당자	연락처
부스 시공 및 설치 문의	데이데이	김진학 차장	010-5477-1822
가구 및 비품	렌탈시티	김태규 실장	010-5728-7788
사인물 제작	디자인지	윤미영 대표	010-3777-2174
호텔	라마다호텔	김민지 과장	010-9512-1818